

Vorstellung der



BürgerstromWest eG

Höchberg
10. März 2025

Begrüßung und Grußworte Bürgermeister

Wer ist die BürgerstromWest eG
und warum wurde sie gegründet?

Die BürgerstromWest eG

- Gegründet von 94 Personen, aktuell 217 Mitglieder
 - Überwiegend Bürger aus Neubrunn und Höchberg sowie Umgebung
- Drei Organe: Generalversammlung, Vorstand und Aufsichtsrat



Warum eine Genossenschaft?

- Eine Bürgerenergiegenossenschaft ermöglicht gleichberechtigte Teilhabe vieler Bürgerinnen und Bürger
- Umfassende demokratische Entscheidungsstruktur
 - Die Mitglieder entscheiden in der Generalversammlung über die wichtigsten Weichenstellungen selbst
 - Gleichberechtigung durch das Prinzip „eine Stimme pro Mitglied“ unabhängig von der Anzahl gezeichneter Anteile
- Bürgerenergiegenossenschaften können vergleichsweise unbürokratisch eine finanzielle Beteiligung an Erneuerbare-Energien-Projekte ermöglichen

Drei Gründe für die BürgerstromWest eG



Klimaschutz
zum Mitmachen.



Unsere
Heimat.
Unsere
Anlage.



Wir streben
4% Rendite
an.

Was wir machen wollen – Klimaschutz zum Mitmachen

- Klimaschutz und Wertschöpfung durch verschiedene Erneuerbare-Energien-Projekte in unserer Region
- Konkretes erstes Projekt ist eine Windenergieanlage in Neubrunn
- BürgerstromWest eG ist aber mehr als ein Projekt, wir haben viele Ideen für weitere Projekte und laden Sie ein, mit uns weitere Ideen zu entwickeln
 - Alle Genossenschaftsmitglieder entscheiden zusammen, was wir noch machen wollen
 - Wir können Bürgerinnen und Bürger sowie die Gemeinden bei den anstehenden großen Aufgaben unterstützen

Was wir machen wollen – Attraktive Dividenden für unsere Mitglieder

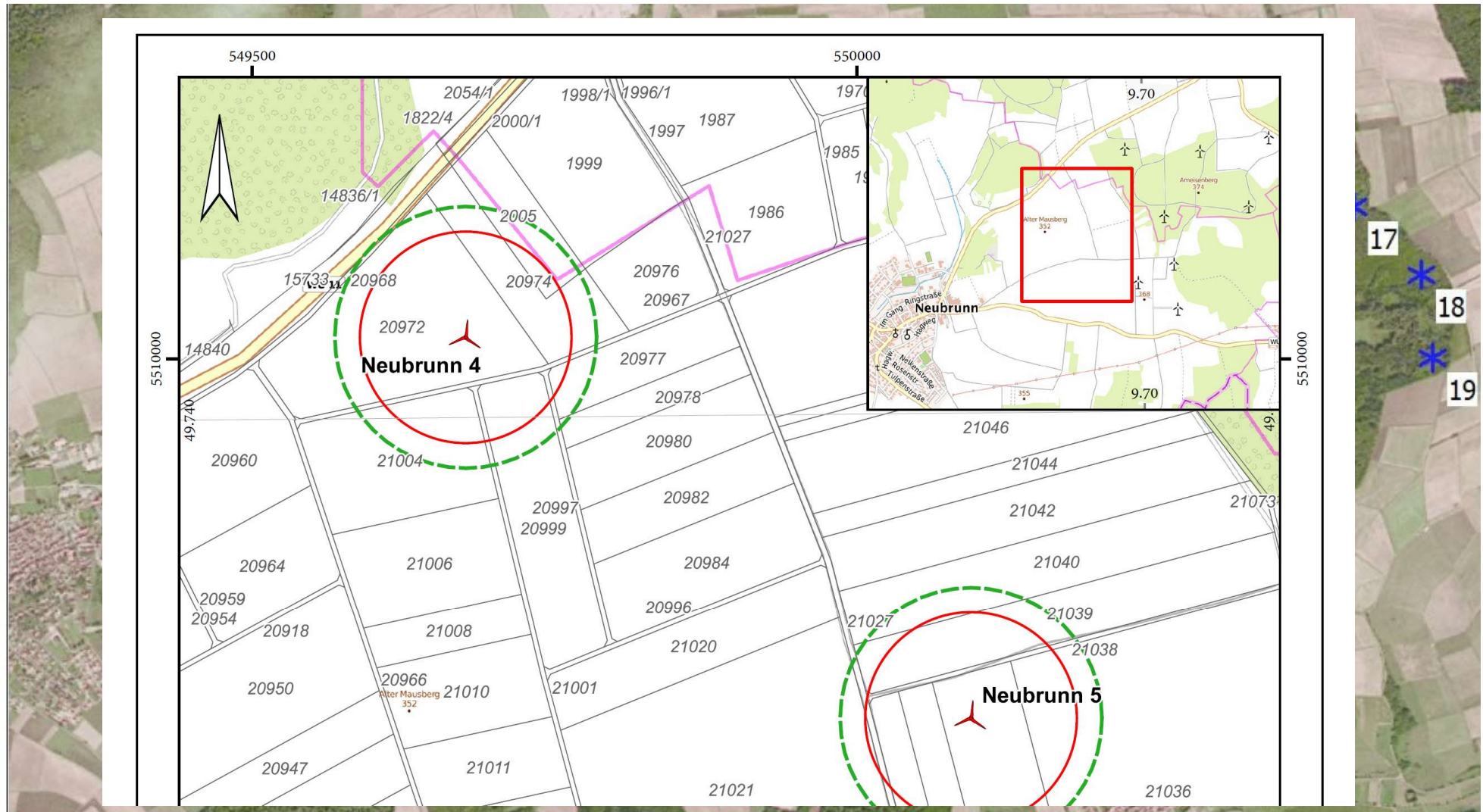
- Eine Mitgliedschaft soll sich auch finanziell lohnen
- Beteiligung der Mitglieder an den Gewinnen unserer Investitionen
- Wir streben durchschnittlich eine Dividende von 4 Prozent p.a. und mehr an
- Zusätzlich werden Rücklagen gebildet, so dass die Einlagen der Mitglieder zurückgezahlt werden könnten, wenn die BürgerstromWest eG nach Rückbau der Anlagen aufgelöst werden sollte
- Möglicherweise zukünftig weitere Vorteile, die sich aus einer wachsenden Genossenschaft ergeben können, z.B. Grünstrom aus unserer Region

Warum streben wir 4 Prozent p.a. Dividende an?

- Die Beteiligung an der BürgerstromWest eG ist unternehmerisches Handeln, Verluste – auch der Totalverlust der Einlage – sind möglich
- Wir wollen nicht nur in eine Anlage investieren, sondern möglichst viel Klimaschutz und Wertschöpfung vor Ort ermöglichen
- Die wirtschaftliche Situation weiterer Projekte ist nicht vorhersagbar; welche Dividenden wir ausschütten können werden, ist heute unklar
- Wir werden Projekte auswählen, die zu unserem Dividendenziel passen
- Die Generalversammlung wird entscheiden, ob wir einen Teil der Gewinne auch zugunsten unserer Region verwenden, etwa um Nutzen auch für nicht beteiligte Bewohnerinnen und Bewohner zu stiften
- **Wichtig: Mit Hilfe unseres ersten Projektes ist unser Dividendenziel sehr wahrscheinlich, der Verlust der Einlagen sehr unwahrscheinlich**

Unsere Windenergieanlage in Neubrunn

Windenergieanlage Neubrunn – Standort



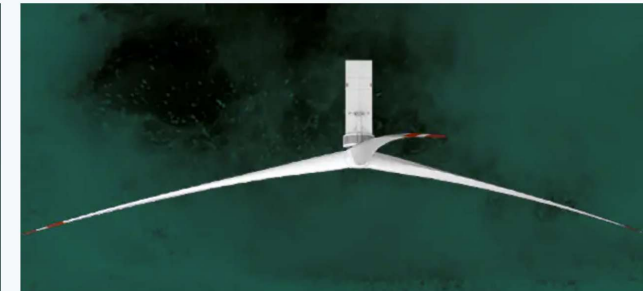
Windenergieanlage: Enercon E-175

- Daten:

- 6 MW Leistung
- Nabenhöhe 162 m
- Rotordurchmesser 175 m

- Mehr unter:

<https://www.enercon.de/de/windanlagen/e-175-ep5>



Investitionsvolumen

- Das Investitionsvolumen für die Windenergieanlage in Neubrunn beläuft sich auf rund 10,5 Mio. Euro
- Darin enthalten sind
 - Der Übergang der Projektrechte und die Abgeltung der Vorarbeiten
 - Die schlüsselfertige Errichtung der Windenergieanlage
 - Der Netzanschluss inkl. der Zuleitung und unserer Beteiligung am Umspannwerk
 - Ausgleichsmaßnahmen die nach der öffentlich-rechtlichen Genehmigung erforderlich sind

Unser Partner: Energiedienstleistungen Bals GmbH



[Home](#) [Über Bals](#) [Partnerschaftlichkeit](#) [Referenzen](#) [Netzwerk](#) [Kontakt](#) [Karriere](#) [Team](#)

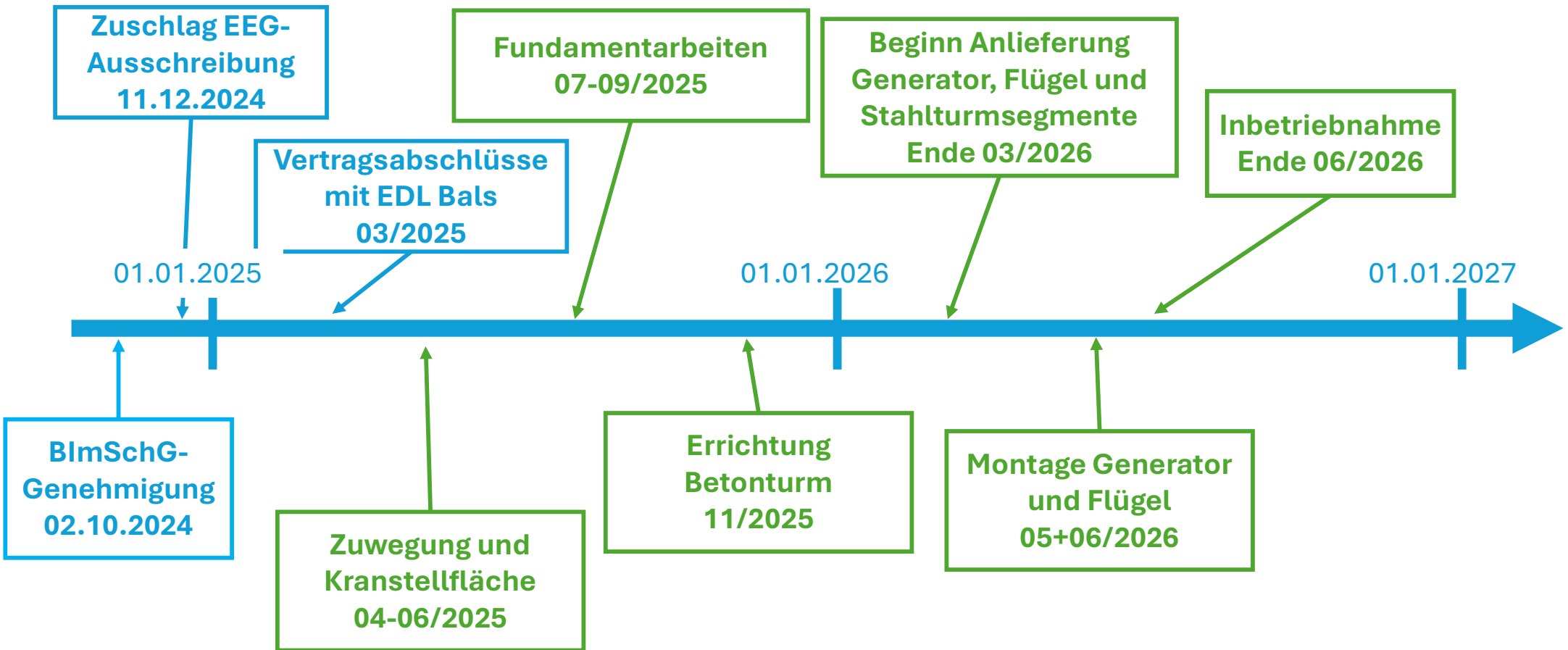
Team

Voller Energie mit Wind und Sonne.



<https://www.energie-bals.de>

Voraussichtlicher Zeitplan



Zentrale Parameter für die Wirtschaftlichkeit

Erlösgrundlage 1:

Wie viele
Kilowattstunden (kWh)
erzeugen wir?

Erlösgrundlage 2:

Wie hoch ist der Preis je
kWh, den wir erzielen?

Gewinne,
wenn Erlöse >
Ausgaben

Ausgaben 1:

Betriebskosten und
Risikovorsorge

Ausgaben 2:

Umfang des
Fremdkapitals und Höhe
des Zinssatzes

Wie viele kWh erzeugen wir?

- Windverhältnisse für konkreten Ertrag entscheidend
- 2 Gutachten erstellt, Nutzung von Erfahrungswissen aus 19 Anlagen im 10-km-Umkreis (Neubrunn, Altertheim, Helmstadt, Uettingen, Remlingen)
- Prognostizierte Stromproduktion Neubrunn: rund 13,1-16,0 Mio. kWh/a (**unsere Annahme: 13,9 Mio. kWh/a**)



WINDGUTACHTEN

(TR6-KONFORM)

für den Standort

Neubrunn | Landkreis Würzburg | Bayern

Datum: 18.07.2023

Berichtsnummer: 22-1-2170-000

Auftraggeber

Energiedienstleistungen Bals
Schimmelstraße 122 | 59174 Kamen

Auftragsnummer: 352004181

Auftragnehmer:

Ramboll Deutschland GmbH
Elisabeth-Consbruch-Str. 3 | 34131 Kassel



Wie hoch ist der Preis je kWh?

- Das Erneuerbare-Energien-Gesetz ermöglicht hohe Investitionssicherheit
- Die BürgerstromWest eG hat einen Zuschlag in der EEG-Ausschreibung in Höhe von 7,07 ct/kWh erhalten
- Dieser Wert ist für 20 Betriebsjahre gesetzlich garantiert
- Dieser Wert verändert sich in Abhängigkeit von den Windverhältnissen nach dem sog. Referenzertragsmodell
- Für Neubrunn ergibt sich aus den Windverhältnissen vorerst ein Korrekturfaktor von 44,64 % und damit ein Preis von **10,23 ct/kWh**

Welche Einnahmen sind möglich?

- Windertragsprognose und Vergütungssatz ergeben multipliziert pro Jahr Einnahmen i.H.v. rund **1,4 Mio. Euro**
- Davon sind Risikoabschläge zu machen, insbesondere für:
 - Geringeren Windertrag, wobei dieser teilweise durch eine Anpassung des Korrekturfaktors nach 5, 10 und 15 Jahren ausgeglichen würde
 - Wegfall der Förderung in Zeiten negativer Großhandelspreise, von Dienstleistern prognostizierte Abschläge könnten die Einnahmen um 0,1 Mio. Euro/Jahr verringern, Risiko in der Tendenz abnehmend
 - Viele weitere Risiken sind versicherbar, so dass daraus keine großen Unsicherheiten für die Einnahmen resultieren

Welche Ausgaben entstehen für Betriebskosten und Risikovorsorge?

- Die allermeisten Betriebsausgaben stehen dem Grunde nach fest
- Die Höhe ebenfalls, die zukünftige Preisentwicklung lässt sich nicht immer genau prognostizieren; die drei größten Einzelposten:
 - **Pacht:** Pachtpreis ist vertraglich für die gesamte Laufzeit gesichert und als steigender Prozentwert der Einnahmen risikoarm für uns ausgestaltet – jährlich Ausgaben von anfänglich rund 80 T€ bis später rund 95 T€
 - **ENERCON Partner Konzept (EPK): Full-Service-Vertrag** für Instandhaltung, **Wartung**, Inspektion, Reparatur und technischen Betriebsoptimierung – jährliche Ausgaben von anfänglich rund 60 T€
 - **Dienstleistungsvertrag Betriebsführung und Direktvermarktung:** Jährliche Ausgaben von rund 80 T€
 - Die **sonstige Ausgaben** summieren sich auf etwa 30 T€ Euro im Jahr

Einflussfaktor Eigenkapital und Ziele

- Zinszahlungen und Tilgung des erforderlichen Bankdarlehens sind die größten Ausgabepositionen von anfänglich ca. 750 T€
- Wie hoch diese Ausgaben sind, hängt ab:
 - Von der Höhe der Einlagen aller Mitglieder der BürgerstromWest eG, die das **Eigenkapital** bilden
 - Dem Umfang des erforderlichen **Fremdkapitals**, um die Lücke zwischen Eigenkapital und Investitionsvolumen zu schließen sowie
 - Dem **Zinssatz** für das Fremdkapital
- Die Bankfinanzierung muss bis Ende April fixiert werden
- Alle bis dahin gezeichneten Geschäftsanteile reduzieren den Fremdkapitalbedarf; danach wird für das Projekt in Neubrunn kein zusätzliches Kapital benötigt

Aktuelle Vorschau auf die Finanzierung

- Aktuell sind Genossenschaftsanteile im Umfang von 1.144 T€ gezeichnet
- Für die Finanzierungszusage der Bank ist ein Mindestanteil von 10 % des Investitionsvolumens erforderlich
- Partnerbank wird die Ihre Volksbank eG Neckar Odenwald Main Tauber
- Der anfängliche Zinssatz sollte für die ersten zehn Jahre in der Größenordnung von 3,6 % p.a. liegen
- Wir streben ein höheres Eigenkapital von möglichst 2,0 Mio. Euro oder mehr an

Ausblick auf die wahrscheinliche Ertragssituation

- Die Ertragsprognose für die Windenergieanlage Neubrunn ist selbst bei einem hohen Bankkredit von ~8,5 Mio. Euro sehr positiv:
 - Die Einnahmen übersteigen die Ausgaben in allen Szenarien jedes Jahr nach Inbetriebnahme der Anlage um einen sechsstelligen Betrag (Cashflow)
 - Der Gewinn vor Steuern ist ebenso jedes Jahr nach Inbetriebnahme der Anlage deutlich positiv und steigt mit fortschreitender Tilgung an
- Mit hoher Wahrscheinlichkeit ermöglicht die Windenergieanlage in Neubrunn die Erreichung unseres Dividendenziels und legt damit eine sehr gute Basis für ein erfolgreiches Wirken der BürgerstromWest eG

Werden Sie *jetzt* Mitglied der
BürgerstromWest eG und gestalten
Sie die Energiewende vor Ort mit!

Beitrittserklärung/Beteiligungserklärung (§§ 15, 15a und 15b GenG)



| | |
|---|---|
| Vollständiger Name und Anschrift des Beitretenden/Mitglieds | Name der Genossenschaft |
| Erika Musterfrau Hauptstraße 1a 97277 Neubrunn | BürgerstromWest eG Grabenweg 6 97277 Neubrunn |

| | | | |
|---------------|--------------|------------------------------|------------------------|
| Mitglieds-Nr. | Geburtsdatum | Steuer-Identifikationsnummer | E-Mail |
| | 01.01.2001 | XXXXXXXXXX | mamusterfrau@posteo.de |

Ich erkläre hiermit meinen **Beitritt** zu der Genossenschaft.
 Eine Abschrift der **Satzung** in ihrer gegenwärtig geltenden Fassung ist mir zur Verfügung gestellt worden. Die Satzung in ihrer gegenwärtigen Fassung ist im Internet unter der Adresse der Genossenschaft www.buergerstromwest.de abrufbar.
 Ich **habe** zur Kenntnis genommen, dass die satzungsmäßige Mindestlaufzeit drei volle Jahre mit einer jährlichen Kündigungsfrist beträgt.
 Ich erkläre, dass ich mich mit weiteren, also insgesamt mit **Geschäftsanteilen**, bei der Genossenschaft beteilige (bei Erstzeichnung mind. zwei Geschäftsanteile à 500,00 EUR). Die Beteiligung erfolgt zu privaten betrieblichen Zwecken. Ich verpflichte mich, die nach Gesetz und Satzung geschuldeten Einzahlungen auf den/die Geschäftsanteil(e) zu leisten.
 Ich **beauftrage** die Genossenschaft, mir aus künftigen Dividendenabrechnungen zustehende Ansprüche meinem Konto IBAN DExx xxxxx xxxxx xxxxx xxx bei der X-Bank, Neubrunn gutzuschreiben.

| | |
|------------|---|
| Ort, Datum | Unterschrift des Beitretenden/des Mitglieds |
| | X |

Sollte der Beitretende/das Mitglied **minderjährig** sein, stimme ich seiner Beitrittserklärung hiermit zu.

| | |
|------------|--|
| Ort, Datum | Unterschrift des gesetzlichen Vertreters |
| | X |

Einwilligungserklärung Datenschutz
 Ich bin damit einverstanden, dass meine personenbezogenen Angaben durch die BürgerstromWest eG verarbeitet und genutzt werden. Die BürgerstromWest eG darf zu diesem Zweck über die Kommunikationswege Telefon, E-Mail oder SMS (bei nur teilweiser Einwilligung bitte Unzutreffendes streichen) mit mir Kontakt aufnehmen. Die ausführlichen Datenschutzerklärungen können unter www.buergerstromwest.de/datenschutz nachgelesen werden. Ich kann diese Einwilligung jederzeit, ohne Angabe von Gründen, in Textform (BürgerstromWest eG, Grabenweg 6, 97277 Neubrunn; info@buergerstromwest.de; Telefax: 0931/32091032) widerrufen.

| | |
|------------|--|
| Ort, Datum | Unterschrift des Beitretenden/des Mitglieds bzw. des gesetzlichen Vertreters |
| | X |

Dieses Feld brauchen Sie nicht auszufüllen. Die Mitgliedsnummer erhalten Sie von der BürgerstromWest eG, sobald Ihr Beitritt vom Vorstand angenommen worden ist.

Die Satzung finden Sie auf unserer Homepage unter <https://buergerstromwest.de/wp-content/uploads/2024/12/SatzungBuergerstromWest2024-11-08.pdf>. Sie müssen sich diese selbständig herunterladen und uns den Erhalt des Dokumentes bestätigen. § 5 der Satzung sieht vor, dass eine Kündigung zum Jahresende möglich ist, erstmalig aber nach drei vollen Jahren Mitgliedschaft, und mit einem Jahr Vorlauf ausgesprochen werden muss. Dies ermöglicht es der Bürgerenergiegenossenschaft, auf den Abfluss von Eigenkapital reagieren zu können. In dieser Zeit könnten Sie aber Ihre Geschäftsanteile mit Zustimmung des Vorstandes an andere Personen übertragen, § 6 der Satzung.

Hier entscheiden Sie über die Gesamtanzahl der von Ihnen zu zeichnenden Geschäftsanteile je 500 Euro. Zwei Geschäftsanteile ist die Mindesteinlage, sie können aber zusätzliche Anteile zeichnen. Die Anzahl der zusätzlichen Anteile muss im ersten Feld eingetragen werden. Im letzten Feld dieser Zeile muss die Summe des Wertes aus dem ersten Feld und der zwei Mindestanteile eingetragen werden. Wollen Sie z. B. 10.000 Euro investieren, tragen Sie bitte „18“ und „20“ ein, bei 5.000 Euro folglich „8“ und „10“ und bei der Mindestzeichnung „0“ und „2“ ein.

Denken Sie an beide Unterschriften! Im Fall der Mitgliedschaft von Minderjährigen muss zusätzlich ein gesetzlicher Vertreter unterschreiben.

Bis wann Sie Mitglied werden können

- Eine Mitgliedschaft ist nach derzeitiger Planung vorläufig nur bis Ende April möglich
- Auch die Aufstockung um weitere Genossenschaftsanteile ist vorläufig nur bis Ende April möglich
- Eine frühere Beendigung der Zeichnungsphase ist möglich, wenn dies aufgrund der Finanzierungsgespräche erforderlich ist oder die Eigenkapitalziele erreicht worden sind
- Mit weiteren Projekten werden sich wieder Möglichkeiten ergeben, um Mitglied der BürgerstromWest eG zu werden oder die Anzahl der Genossenschaftsanteile zu erhöhen

informiert bleiben:
www.buergerstromwest.de



Herzlich willkommen! Mitglied werden FAQ zur BürgerstromWest eG Impressum Datenschutz

BürgerstromWest

Herzlich willkommen!

Schön, dass Sie auf der Internetseite der Initiative zur Gründung der Bürgerenergiegenossenschaft BürgerstromWest gelangt sind!

Wir sind eine Gruppe von Bürgerinnen und Bürgern aus den Gemeinden [Höchberg](#) und [Neubrunn](#) und laden herzlich ein zur Gründungsveranstaltung

**am Donnerstag, den 25. Juli 2024, um 19:30 Uhr,
ins Vereinsheim der Liederkrone Neubrunn e. V., Sportplatzsteige 16, Neubrunn**



BürgerstromWest eG

Vielen Dank für Ihr Interesse, wir hoffen,
Sie alle zukünftig als aktive Mitglieder
unserer Bürgerenergiegenossenschaft
begrüßen zu dürfen!